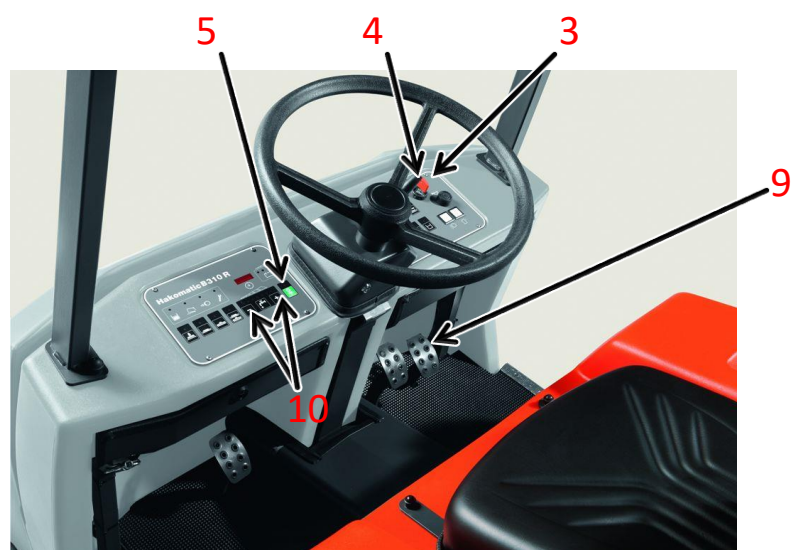
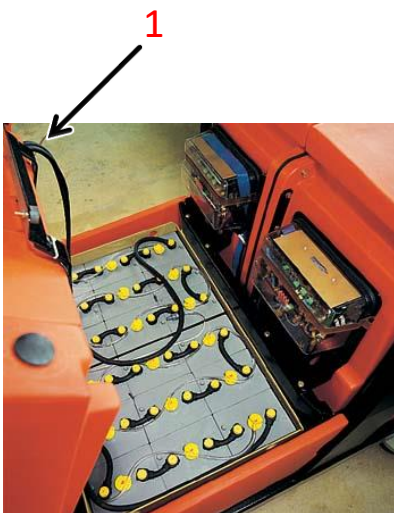
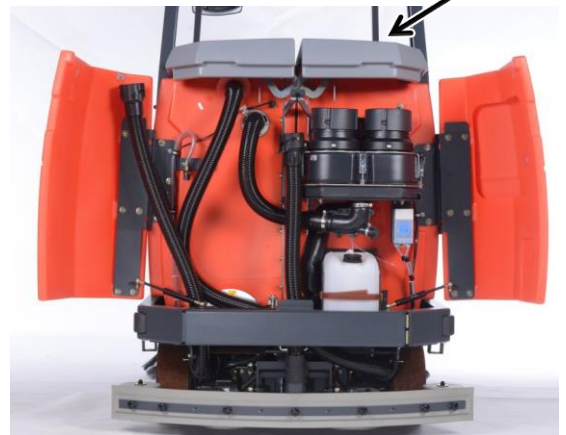


Koneen käyttöönotto

1. Sammuta latauslaitteesta virta. Irrota latausjohto latauslaitteesta ja kytke se koneeseen **1**.
2. Avaa puhtasvesisäiliön kansi ja täytä puhtasvesisäiliö **2**.
3. Kytke koneeseen virta avaimesta **3**.
4. Kytke ajosuunta vivusta **4**.
5. Paina vihreää nappia **5**. Pesuysikkö **6** ja imusuulake **7** laskeutuvat alas, imumoottori käynnistyy.
6. Lähde liikkeelle painamalla kaasupoljinta **9**. Harjamootorit käynnistyvät. Säädä veden määrää tarvittaessa napeista **10**.
HUOM! Varmista, että koneeseen on asennettu pesuharjat!!!



Konetta saa käyttää ainoastaan koulutettu henkilö!

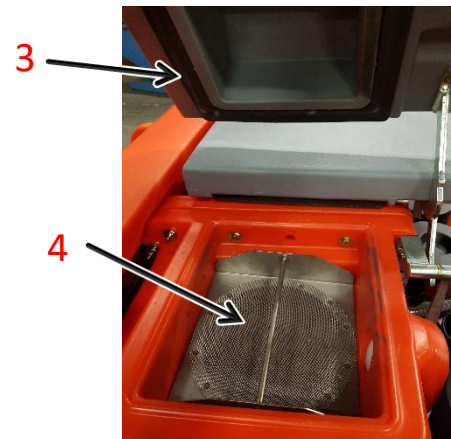
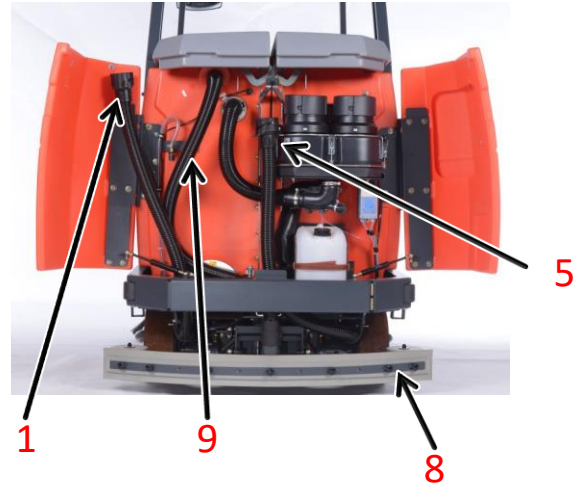
Irtolika heikentää pesutulosta, lakaise lattia ennen pesua!

Käytä vain matalavaahtoista konemenetelmiin soveltuvaa pesuainetta!

Tutustu huolellisesti koneen käyttöohjeisiin!

Käytön jälkeen

- Tyhjennä likavesisäiliö letkusta **1** ja huuhtele säiliö. Tarvittaessa poista pohjalle jääneet roskat avaamalla luukku **2**.
- HUOM! Tyhjennä likavesisäiliö letkusta ennen luukun avaamista!
- Puhdista likavesisäiliön kannen tiiviste **3**. Irrota ja tarkista ja tarvittaessa puhdista imusuodatin **4**.
- Tyhjennä puhdasvesisäiliö letkusta **5**.
- Irrota pesuharjat **6** ja puhdista ne.
- Irrota ja tyhjennä roskasäiliö **7**.
- Irrota imusuulake **8** ja puhdista se.
- Kytke kone lataukseen



Mikäli kone ei ime:

- imusuodattimessa **4**, imuletkussa **9** tai imusuulakkeessa **8** on tukos.
- Likaveden tyhjennysletkun **1** korkki on auki.

Lukemalla QR-koodin pääset koneen käyttöohjeisiin.
Tutustu niihin huolella!

