



## **Citymaster 1600**

*Lakaisukone ammattilaisille –  
monipuoliset käyttömahdollisuudet!*

## Asettaa uudet mittapuut



"Tarjoaa enemmän vaihtoehtoja kuin mikään muu kone 3,5 t luokassa."

### Lakaisukone vai monitoimikone? Kaikki samassa!

#### Asettaa uudet mittapuut

Haluatko suoriutua työtehtävistä luotettavasti siten, että koneesi on aina valmiina käyttöön? Etsitkö tehokasta ammattitason lakaisukonetta, joka täyttää juuri omat tarpeesi? Kuuluuko päivittäisiin työtehtäviisi muutakin kuin lakaisua? Citymaster 1600 täyttää vaatimuksesi täydellisesti – parhaalla käyttö- ja ajomukavuudella – ja se on nyt saatavana 3.5 t luokassa. Voit käyttää sitä kompaktina lakaisukoneena tai monipuolisena monitoimikoneena – koneessa yhdistyy Hakon monivuotinen kokemus lakaisukoneiden, pienoistraktoreiden, monitoimikoneiden ja siirtokaluston valmistuksesta. Ota kaikki hyöty irti asiantuntemuksestamme ja kokemuksestamme!

#### Taloudellisuuden uudet ulottuvuudet

Citymaster 1600:ssa yhdistyy monia laadullisia ominaisuuksia ja toimintoja, joita tavallisesti on vain suuremmissa lakaisukoneissa, kuitenkin sallitun 3,5 t kokonaispainon rajoissa. Tämä tilava ja mukava työpaikka tekee pitkistä työpäivistä helpompia. Koneen suuntavakaan runko-ohjauksen ja ketteryyden ansiosta ahtaisiin työkohteisiin pääsee vaivattomasti ja kone on turvallinen kuljettajalle. Erittäin joustava käytettävyyys ja työlaitteiden pikavaihtojärjestelmä varmistavat pienet käyttökustannukset. Voit ostaa vain todella tarvitsemasi toiminnot ja työlaitteet – joko heti tai lisäämällä ne myöhemmin. Jykevän ja helppohuoltoisen rakenteensa ansiosta Citymaster 1600 on myös taloudellinen investointi pitkällä tähtäimellä. Hako-laatu maksaa itsensä nopeasti takaisin. Kysy lisätietoja Hakon myynti- ja huoltoedustajalta!



## Joustavuus

Citymaster 1600 on sekä runko-ohjauksella varustettu lakaisukone että monipuolinen monitoimikone, kaikki yhdessä. 3,5 t luokan koneen suorituskyky on hyvä niin maantiellä kuin jalankulkuväylillä ja viheralueilla.

Ja se on varustettu helppokäyttöisellä työlaitteiden pikavaihtojärjestelmällä.



## Taloudellisuus

Kuljettaja voi vaihtaa koneen työlaitteet ja toiminnot itse vain muutamassa minuutissa, ilman työkaluja. Paluu tien päälle käy nopeasti, samoin siirtyminen seuraavaan työkohteeseen suurella ajonopeudella. Säästää aikaa enemmän kuin mikään toinen kone!



## Mukavuus

Täysjousitettu alusta ja tilava ohjaamo helpottavat kuljettajan työtä ja säästävät konetta.

Kuljettajalla on kaikki hallinnassa sisäänrakennetun hallintapaneelin ansiosta – ja hän näkee kaikkialle keskusnäytön ja panoraa-

manäkymän avulla!



## Mahdollisuudet

Kone painaa vain sallitut 3,5 t ja sitä voidaan käyttää jalankulkuväylillä, ajamiseen riittää B-ajokortti. Matala melutaso mahdollistaa käytön meluherkillä alueilla.



## Joustavampi käytössä



*Pääsee lähes kaikkialle.*

*Ajamiseen riittää B-ajokortti.*

### **Ympäristöystävällinen lakaisukone**

Citymaster 1600:n kulutus- ja päästöarvot ovat erityisen pienet. Hiukkassuodattimella varustettu vähäpäästöinen moottori yhdistettynä Hakon erittäin moderniin lakaisuteknologiaan, jolle on ominaista matala melutaso ja vähäiset pölypäästöt, mahdollistavat käytön kaupungissa ja rauhallisilla asuinalueilla – myös aikaisin aamulla tai myöhään illalla. Se tarjoaa on 2 m<sup>3</sup> lakaisukoneen lakaisutehon, mutta ilman sen rajoituksia jalkakäytävien tai ajokorttivaatimusten suhteen. B-luokan ajokortin haltijat voivat ajaa Citymaster 1600 -konetta rajoituksetta.

### **Monipuolinen monitoimikone**

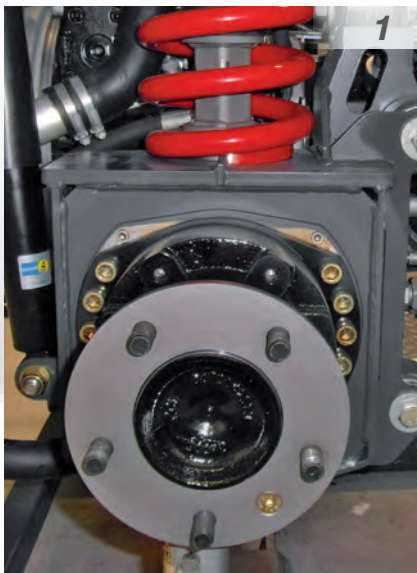
Voit käyttää konetta pelkästään lakaisukoneena tai yhdistettynä erilaisiin toimintoihin täydellisesti varustettuna monitoimikoneena – mahdollisuudet ovat lähes rajattomat. Suuntavakaa runko-ohjaus, jatkuva neliveto ja automaattinen voimanjako sekä voimakas ja erittäin tehokas työlaitteiden voimansiirto mahdollistavat monipuolisen käytön tiellä ja tien ulkopuolella. Lukuisat erilaiset pikavaihdettavat työlaitteet varmistavat peruskoneen erityisen joustavan ja taloudellisen käytön.



§35 StVO



## Lisämukavuutta kuljettajalle



### *Jousitettu alusta yhdistettynä ergonomiseen ohjaamoon*

#### **Työpaikka**

Enemmän sisätilaa niin leveys- kuin pituus-suunnassakin, parempi mukavuus ja istuimen säätöalue. Ilmajousitettu kuljettajan istuin on viritetty ihanteellisesti alustan kanssa ja käytettävissä on erilaisia säätövaihtoehtoja, mikä mahdollistaa optimaalisen jousitusmukavuuden pitkien työpäivien ajaksi. Sekä kyynärnojan – joka on integroitu istuimeen ja sisältää kaikki eri työskentelytoimintoja ohjaavat hallintalaitteet – että säädettävän hallintavivun ansiosta kuljettaja voi mukauttaa työpaikkansa yksilöllisesti. Käyttö yhdellä painikkeella ja keskitetty näyttö tekevät koneen käytön erittäin helpoksi. Erinomainen näkyvyys ja avustajajärjestelmät varmistavat laajan näkyvyyden kaikkiin suuntiin – tämä takaa tehokkaan työskentelyn ja hyvän turvallisuuden. Lisävarusteena hankittava ilmastointi takaa mukavan lämpötilan kuumina päivinä.

#### **Alusta**

Citymaster 1600:n hienostuneesta alustasta hyödyt kahdella tavalla. Kierrejousilla ja iskunvaimentimilla varustetut akselit sekä koneen takaosaan asennettu kallistuksenvaimennin varmistavat vakaan kulun myös koneen ollessa täydessä kuormassa tai reunakiviä ylitettäessä. Huoltovapaan runkonivelen ja suuren laakerivälän ansiosta kuorman liikkeet välittyvät takarungosta koneen etuosaan; näin kuljettaja tuntee, että kone on turvallisesti hänen välittömässä hallinnassaan. Tämän ja suurikokoisten pyörien ansiosta ajo kuoppaisilla teillä on erityisen mukavaa ja materiaaliystävällistä. Älykäs ajonhallinta ja levyjarrut varmistavat turvallisen jarrutuksen myös suurilla nopeuksilla.

## Lyhyet asetusajat parantavat taloudellisuutta



### Nopeasti (takaisin) työhön



#### Nopeasti ja taloudellisesti työkohteeseen

Kone on helppo koota käyttövalmiiksi: Kaikkiin säiliöihin pääsee helposti käsiksi ja sekä puhtaana vettä kierrätysjärjestelmien ylitäytön estävät liitännät nopeuttavat ja helpottavat merkittävästi aamun aloitusta ennen pikaista ajoa työmaalle. Saavuttuasi on aivan yhtä vaivatonta ottaa kone takaisin käyttöön napin painalluksella käyttämällä esiasetettuja parametreja. Siirtoajotilan älykäs hydraulinen voimansiirto ja työskentelytilan hydraulikkajärjestelmä antavat aina tarkasti tehon, jonka tarvitset käsillä olevan työn suorittamiseen. Tämä takaa pienemmän polttoainekulutuksen, paremman hyötysuhteen ja pienemmät päästöt ympäristöön.

#### Pikavaihtojärjestelmä

Riippumatta siitä, mikä laatusesta työstä Citymaster 1600 palaa, mikään tämän luokan kone ei ole niin nopeasti takaisin tien päällä. Sekä kuljettaja että hallilla oleva asentaja hyötyvät pikavaihtojärjestelmästä myös silloin, kun konetta käytetään vain lakaisukoneena. Kaikki koneenosat voidaan asentaa ja irrottaa helposti, työkaluja ei tarvita. Tämän ansiosta sekä lakaisuyksikkö että imusuulake voidaan tarkastaa, puhdistaa ja – tarvittaessa – korjata erikseen; lisäksi lakaisujätesäiliö voidaan irrottaa yhtä helposti suurempia korjaustöitä varten. Lakaisujätesäiliön puhdistus sujuu sekä helposti että tehokkaasti sileiden sisäpintojen, helposti puhdistettavien sihtien ja kahden huoltoläpän ansiosta. Kun lakaisutyö on valmis, koneeseen voidaan vaihtaa uudet työlaitteet seuraavaa työtehtävää varten erittäin nopeasti. Kuljettaja voi tehdä sen helposti itse, ilman työkaluja.

# Tehostaa suunnittelua



## Enemmän kuin pelkkä lakaisukone

### Työn suunnittelu sujuu helposti

Citymaster 1600 -konetta voidaan käyttää kaupungissa kaikilla kiveytyillä ja kovapintaisilla alueilla, täyteen kuormattuna ja rajoituksitta.

Erinomaisen lakaisutehonsa ja suuren hyötykuormansa lisäksi kone kattaa kaikki käyttömahdollisuudet, jotka yhdistetään tavallisesti suurempiin lakaisukoneisiin: vauhtomasta huoltosiivouksesta tarkkaan peruspuhdistukseen (esim. talven jälkeen).

Hako Fleet Management -ratkaisut tuottavat räätälöityjä raportteja koneesta. Tämä lisää läpinäkyvyyttä ja selkiyttää kustannuksia.

### Toimii kaikkina vuodenaikoina

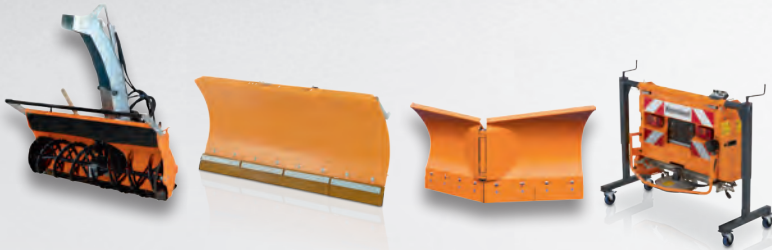
Citymaster 1600 on tarkoitettu ympärivuotiseen käyttöön. Siinä ammattimaisen lakaisukoneen hyödyt yhdistyvät tehokkaan monitoimikoneen etuihin. Jos lakaisutehtäviä on vähän tai konetta ei voi käyttää lakaisuun vuodenaikasta johtuvien olosuhteiden takia, talvikunnossapidon tarjoaminen tuo koneelle lisää käyttömahdollisuuksia. Toinen vaihtoehto on käyttää Citymaster 1600:aa monitoimikoneena heti alusta alkaen viheralueiden ja tienvarsikasvustojen ylläpitoon.



# Tinkimätöntä monitoimisuutta



## Auraus ja hiekoitus



## Ruohonleikkuu



## Lakaisu



## Ruiskutus ja pesu







### Erikoistyöt



### Kuljetus ja lisälaitteet



Käyttö kaupungin sisällä

## Ammattimainen lakaisukone kaikkiin lakaisutehtäviin



*Nopea, ketterä – ja täydellisen tehokas!*

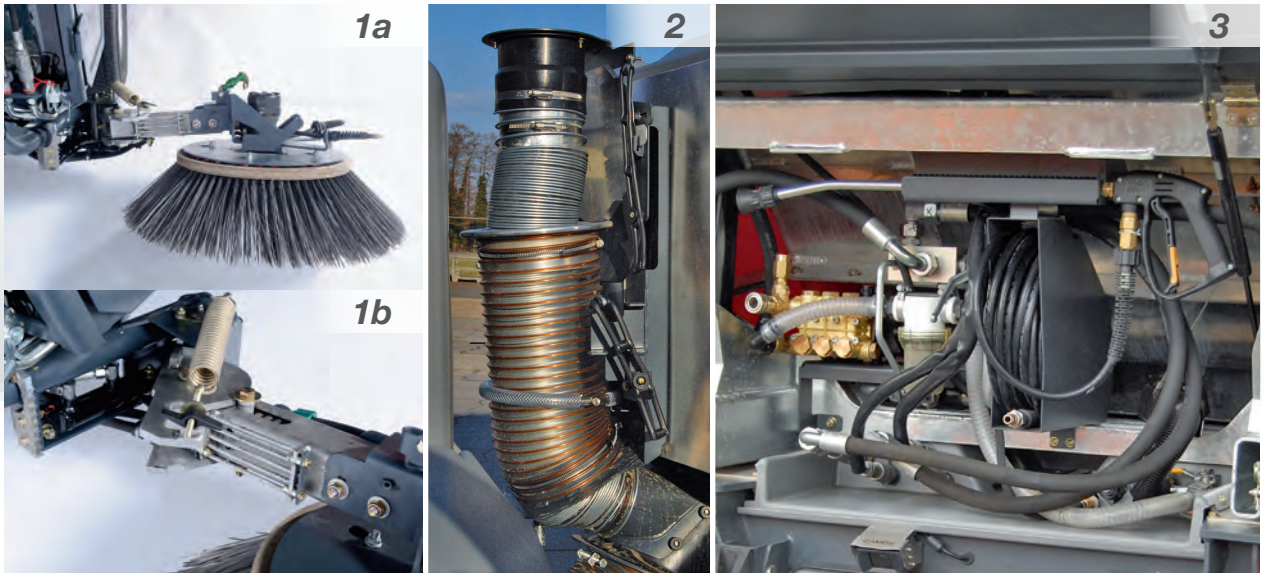


### Ammattimainen lakaisukone

Suuret lautasharjat kaksoiskulmansäädöllä, portaattomasti ja räätälöidysti säädettävä pintapaine ja hydraulinen yhden harjan säätö: tästä alkaa lakaisukoneen tarina. Karkeiden roskien puoliautomaattisella "Intelli-Flap" -lämpällä varustettu imusuulake ja tangentiaalinen ilmanpoisto suojaavat niveltä työskentelyn aikana: nämä mahdollistavat tehokkaan lakaisujätteen imun. Patentoidulla kierrätysveden syötöllä varustettu imusuulake sitoo pölyn maksimaalisesti ja huuhtelu takaa lakaisujätteen puhtaan siirron suureen yleiskäyttöiseen lakaisujätesäiliöön, jossa on integroituna virtausoptimoitu imupuhallin. Patentoitu ilmavirtausjärjestelmä varmistaa, että lakaisujätesäiliö voidaan täyttää koko tilavuuteensa, ja takaa meluttoman ja tehokkaan lakaisujätteen ja kierrätysveden erottelun, jonka jälkeen vesi johdetaan takaisin imusuulakkeelle.

### Ympäristöystävällinen joka suhteessa

Citymaster 1600 täyttää meluherkillä alueilla työskentelyn vaatimukset. Vakiona oleva ECO-tila pienentää sekä koneen polttoaineenkulutusta että melupäästöjä ja – kun kohdataan pinttynyttä likaa tai vaikeat ajo-olosuhteet – maksimiteho on saatavana tarvittaessa napin painalluksella. Moottori täyttää kansallisen tieliikennelainsäädännön tiukat vaatimukset ja on varustettu kulumattomalla hiukkassuodattimella. Tuoreveden syöttö (pölyn sitomiseksi) lautasharjoille ja lisäksi suoraan imusuulakkeelle sekä patentoitu vedenkierrätysjärjestelmä takaavat mahdollisimman pienet pölypäästöt. – testattu ja hyväksytty EUnited-PM10:n mukaisesti.



## Taloudellinen, turvallinen ja monipuolinen

### Turvallisuuspaketti

Koneen ja sen laitteiden toimintavarmuus ja luotettavuus ovat oleellisen tärkeitä taloudellisen, tehokkaan toiminnan kannalta. Citymaster 1600:n lukuisat aktiiviset ja passiiviset turvatoiminnot tarjoavat tässä merkittäviä etuja. Lakaisuyksikkö on varustettu täysin automaattisella törmäyssuojajärjestelmällä, jonka vaihtamiseen ei tarvita työkaluja. Imusuulaketta ohjataan rullilla, mikä mahdollistaa lakaisun peruutusvaihteella nurkissa imutehoa nostamatta tai laskematta. Puskurit suojaavat koneen takaosaa, kun kuormia kipataan säiliöön. Kun lakaisujätesäiliö on kipattuna, konetta voidaan ajaa vain pienellä nopeudella kuljettajan ja koneen suojaamiseksi.

### Tehokkaat lisävarusteet

Citymaster 1600 -konetta täydentämään on saatavana käytännöllisiä lisävarusteita. Esimerkiksi vesiliitännät, jotka on varustettu määräysten mukaisella erotuksella ja adaptereilla erilaisia letkumalleja varten; tehokas käsikäyttöinen imuletku lakaisujätesäiliön imusuulakejärjestelmän yläpuolelle, riittävän pitkä kattamaan alueet molemmin puolin konetta ja jonka imuteho on korkea ja pölynsitomiskyky erinomainen; integroitu painepesuri, jolla voidaan puhdistaa alueet, joihin lakaisukone ei ylety – tai itse kone. Lakaisujätesäiliöön asennettu astinlauta ja kädensijat sekä kannen käytännöllinen avausmekanismi helpottavat jätesäiliön sisällön tarkastusta tai irtoroskien laitoa säiliöön.

### Kuva 1a/b

Harjavarsien rikkoutumaton ylikuormitusuoja, joka voidaan palauttaa ilman työkaluja

### Kuva 2

Aina käyttövalmista käsikäyttöistä imuletkua voidaan käyttää molemmilla puolilla; letku vetäytyy automaattisesti sisään

### Kuva 3

Aina käyttövalmis painepesuri letkulla ja ruiskutus-suuttimella, integroitu jätesäiliön takaosaan

## Ulkoalueiden huollon asiantuntija



Vaihtelevaan käyttöön, suurille pinta-aloille



### Ruohonleikkuu-imuyhdistelmä yleiskäyttöisellä jätessäiliöllä

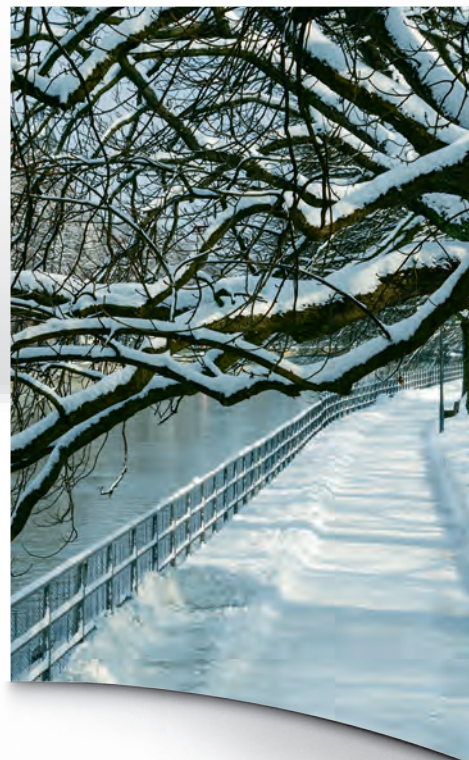
Citymaster 1600:n yleiskäyttöistä jätessäiliötä voidaan käyttää myös ruohonleikkuuseen. Yhdessä keskitetyn imujärjestelmän kanssa kone mahdollistaa turvallisen tienvieruskasvuston huollon keskellä liikennevirtaa ja reunojen lähellä työskentelyn kummallakin puolella. Alipaineimujärjestelmä on samanlaisesti sekä käytännössä huoltovapaa että helppo puhdistaa. Tukkokset vähenevät minimiin. Leikkujätteet puristetaan kokoon alipaineen avulla. Kompaktia ruohonleikkuria voidaan käyttää sekä taakse heittävässä että silppuavana.



### Suurten tai vähemmän vaativien alueiden ylläpito

Citymaster 1600 soveltuu myös suurten alueiden monipuoliseen ylläpitoon. Suurten alueiden ruohonleikkuri, joko taakse heittävässä tai vaihtoehtoisesti silppuavana, on saatavana puistojen tai urheilukenttien vaativaan ylläpitoon. Laajojen, vähäistä ylläpitoa vaativien tai harvoin käytettyjen alueiden ylläpitoon on saatavissa erilaisia niittokoneita, jotka leikkaavat tehokkaasti pensaikot ja korkeat heinäkasvustot.

# Tehopakkaus jäätä ja lunta vastaan



## Haastaa kaikenlaiset sääolosuhteet – huipputehokkaasti

### Auraus

Citymaster 1600 on hyvä kumppani lumitöihin. Laaja valikoima täydellisesti sopivia lumiauroja, yleiskäyttöisiä etuharjoja tai erityisen tehokkaita talvilakaisukoneita mahdollistaa mukautumisen kaikenlaisiin sääolosuhteisiin ja erilaisiin lumimääriin. Lisäksi tehokkaat lumilingot, joita on saatavana useita kokoja, auttavat käsittelemään suuret lumimäärät.

### Liukkauden torjunta

Citymaster 1600 voidaan varustaa kuormalavalla ja takasiroittimella tai ylös asennettavalla säiliösiroittimella – se mukautuu omiin hiekoitustarpeisiin. Oli sitten kyse hiekasta, sorasta, rakeista tai suolasta – voit valita jalkakäytävien kunnossapitoon tarkoitettuja lieriösiroittimia, yhdistelmäsiroittimia tai erikokoisista säiliösiroittimia.

Lisäksi on saatavana suolaliuoksen ruiskutusjärjestelmä erilaisiin käyttökohteisiin.



## Yleiskäyttöinen monitoimikone



### Yksi peruskone, paljon vaihtoehtoja!

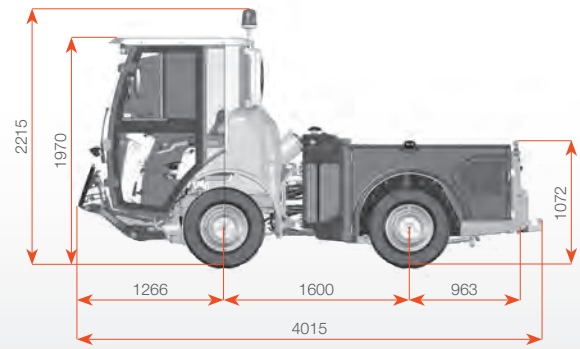
#### Perusta tinkimättömälle monitoimisuudelle

Monipuolisuus on ominaista kaikille monitoimikoneille. Pikavaihtojärjestelmään kuuluu neljä liitintää, jotka takaavat helpon käytön ilman työkaluja ja vaihto on yhden henkilön tehtävissä. Edessä oleva pikakiinnityskolmio mahdollistaa nopean ja vaivattoman työlaitteiden vaihdon ja on täysin yhteensopiva myös vanhempien työlaitteiden kanssa. Imujärjestelmän liitintä mahdollistaa työskentelyn koko maavaralla, kun imusuulaketta ei tarvita. Taakse kiinnitettävät työlaitteet asennetaan asennuskehikon avulla, joka voidaan irrottaa helposti rullavaunun avulla. Takakiinnityskehys mahdollistaa lisälaitteiden ja vetoaisan lisäämisen.

Jatkuva neliveto maantieajossa, kaksi automaattista nopeusaluetta ja kuormasta riippuva voimansiirron ohjaus takaavat aina optimaalisen ja suurimman mahdollisen vetovoiman ja akselikuormien säädön työvaihteella.

Lämpötilaohjattu moottorin ja hydrauliiikan jäähdytys – lisävarusteena kääntyvällä puhaltimella varustettuna – alentaa melutasoa ja takaa turvallisen käytön kaikissa ulkolämpötiloissa. Kuormantunnistava hydraulijärjestelmä on säätävä ja antaa juuri sen verran tehoa kuin työn tehokas suorittaminen vaatii. Tämä takaa pienimmän mahdollisen polttoaineenkulutuksen ja päästöt.





Citymaster 1600 -peruskoneen tekniset tiedot	
<b>Moottori ja voimansiirto</b>	
Moottori	<ul style="list-style-type: none"> <li>• nestejäähdytteinen 4-sylinterinen VW-teollisuusdiesel, 1968 ccm</li> <li>• pakokaasuahdin ja väljäähdytin, hiukkassuodatin, suurin teho 55 kW / 2700 r/min</li> <li>• common rail -suoraruiskutus, polttoainesäiliö 50 l</li> <li>• moottori täyttää direktiivin 97 / 68 / EY tason IIIb päästövaatimukset</li> </ul>
Hyväksyntä	<ul style="list-style-type: none"> <li>• Peruskone on EU-tyyppihyväksytty traktorina (LoF)</li> </ul>
Voimansiirto	<ul style="list-style-type: none"> <li>• vetovoima- ja energiaoptimoitu hydrostaattinen voimansiirto, jatkuva neliveto</li> <li>• voimansiirron ohjausjärjestelmä automaattisella voimanjaolla siirtoajotilassa, 2-nopeuksinen automaattivaihteisto</li> <li>• 3-portainen kiinteä käyntinopeus työvaihteella (1600 r/min [ECO] – 2000 r/min [vakio] – 2400 r/min [MAX])</li> </ul>
Hydrauliikka	<ul style="list-style-type: none"> <li>• kuormantunnistava korkeapainehydrauliikka, muuttuva tehonjako pyöriville toimilaitteille</li> <li>• piiri 1 (etu) 0-50/0-70 l/min @ 225 bar</li> <li>• piiri 2 (taka) 0-20/25/30 l/min @ 195 bar</li> <li>• 2 hydrauliipiiriä edessä, 1 hydrauliipiiri takana</li> </ul>
<b>Siirtoajo- ja työnopeudet</b>	
Nopeus	<ul style="list-style-type: none"> <li>• siirtoajonopeus 0 – 40 km/h</li> <li>• hydrostaattinen työvaihte 0 – 24 km/h</li> <li>• peruutus 0 – 12 km/h</li> </ul>
Ohjaus ja alusta	<ul style="list-style-type: none"> <li>• hydraulinen 4-pyöräinen alusta, runko-ohjattu, ohjauksen käänkökulma 45°</li> <li>• vankka runkonivel huoltovapailla PTFE-pinnoitetuilla laakereilla</li> <li>• taaksepäin suunnatut tukivarret, jousitettu etu- ja taka-akseli, kierrejouset ja nesteiskunvaimentimet</li> <li>• kallistuksenvaimennin taka-akselilla</li> </ul>
Jarrut	<ul style="list-style-type: none"> <li>• hydrauliset jarrut kaikissa pyörissä, edessä levjarrut, kuormantunnistava hidastin HST-vaihteiston kautta molemmille akselille</li> <li>• sähkötoiminen monilevyinen seisontajarru taka-akselilla</li> </ul>
Renkaat	<ul style="list-style-type: none"> <li>• 225/70 R15C (M+S -katurenkaat vakiona)</li> <li>• 255/65 R16C (M+S -yleisrenkaat § 35 StVO)</li> <li>• 320/55-15 (nurmikkorenkaat)</li> </ul>
Ohjaamo	<ul style="list-style-type: none"> <li>• 1-paikkainen mukavuusohjaamo, mukava kuljettajan istuin, hallintapaneeli integroitu kynnärnojaan</li> <li>• keskusnäyttö kertoo koneen kaikki toiminnot, säädettävä ohjauspylväs</li> <li>• vesilämmityslaitte, ilmastointilaitte lisävarusteena</li> <li>• vankkarakenteiset ovat liukuikkunoilla</li> <li>• taittavat ulkopeilit, sisältä säädettävissä</li> </ul>
<b>Kuormatiedot</b>	
Omamassat	1990 kg (monitoimikone), 2490 kg (lakaisukone)
Sallitut arvot	kokonaismassa 3500 kg, akselimassa 1550/2400 kg (edessä/takana)
<b>Mitat</b>	
K/L/P	Peruskone: 1970 mm x 1210 x 3830 mm (vakioirenkain, ilman vetoaisaa) Lakaisukone: 1970 mm x 1248 x 4510 mm (vakioirenkain)
Akseliväli	1600 mm
Raideleveys	975–1055 mm
Sisempi kääntösäde	1290 mm



### Hako: ympäristöystävällinen alusta alkaen

Haluamme jättää jälkeemme puhtaan maan.

Siksi luonnonvarojen, ympäristön ja ilmaston suojeleminen on osa kaikkea toimintaamme.

Tästä olemme saaneet vahvistuksen riippumattomilta tutkimuslaitoksilta. Lisää tietoa sitoutuneisuudestamme löydät sivuilta [www.hako.com](http://www.hako.com)

### Aina lähellä sinua

Tehokas myynti- ja huoltoverkostomme takaa lyhyet etäisyydet ja nopean avun.

### Turvallista puhtautta

Koneemme täyttävät tiukimmat vaatimukset.

Luotettavuuden takaa Hako-laatu.

### Osto, vuokraus, leasing

Voimme tarjota monia räätälöityjä ja houkuttelevia rahoitusmahdollisuuksia.

### Olemme paikalla vuorokauden ympäri sinua varten

Ympäri vuorokautinen päivitys ja varaosien pikatoimitus varmistavat koneidemme parhaan käytettävyyden.

BLUECOMPETENCE  
Alliance Member

Partner of the Engineering Industry  
Sustainability Initiative



DIN EN ISO 9001:2008  
DIN EN ISO 14001:2009

Hako GmbH  
Head Office  
Hamburger Str. 209-239  
23840 Bad Oldesloe  
Puh. +49 (0) 4531-806 0  
[info@hako.com](mailto:info@hako.com)  
[www.hako.com](http://www.hako.com)